

8. Rede Escolar por Freguesia

8.1. Alfarelos

Situada no extremo norte do Concelho, a freguesia de Alfarelos estende-se por uma área de 14 km² tendo uma população de 1566 habitantes.



A vila que lhe dá nome situa-se numa pequena elevação de onde se desfruta uma vista privilegiada dos férteis campos do Arunca e do Mondego.

O topónimo, de provável origem Árabe, demonstra a ancestralidade da povoação.

A primeira notícia documentada que nos chegou data de 1231, aparecendo grafado como *ALFARELAS*.

Em 1516, D. Manuel outorgou um novo foral a Montemor-o-Velho, incluindo a povoação de Alfarelos no termo daquela vila. Em 1880 passa definitivamente para o Concelho de Soure.

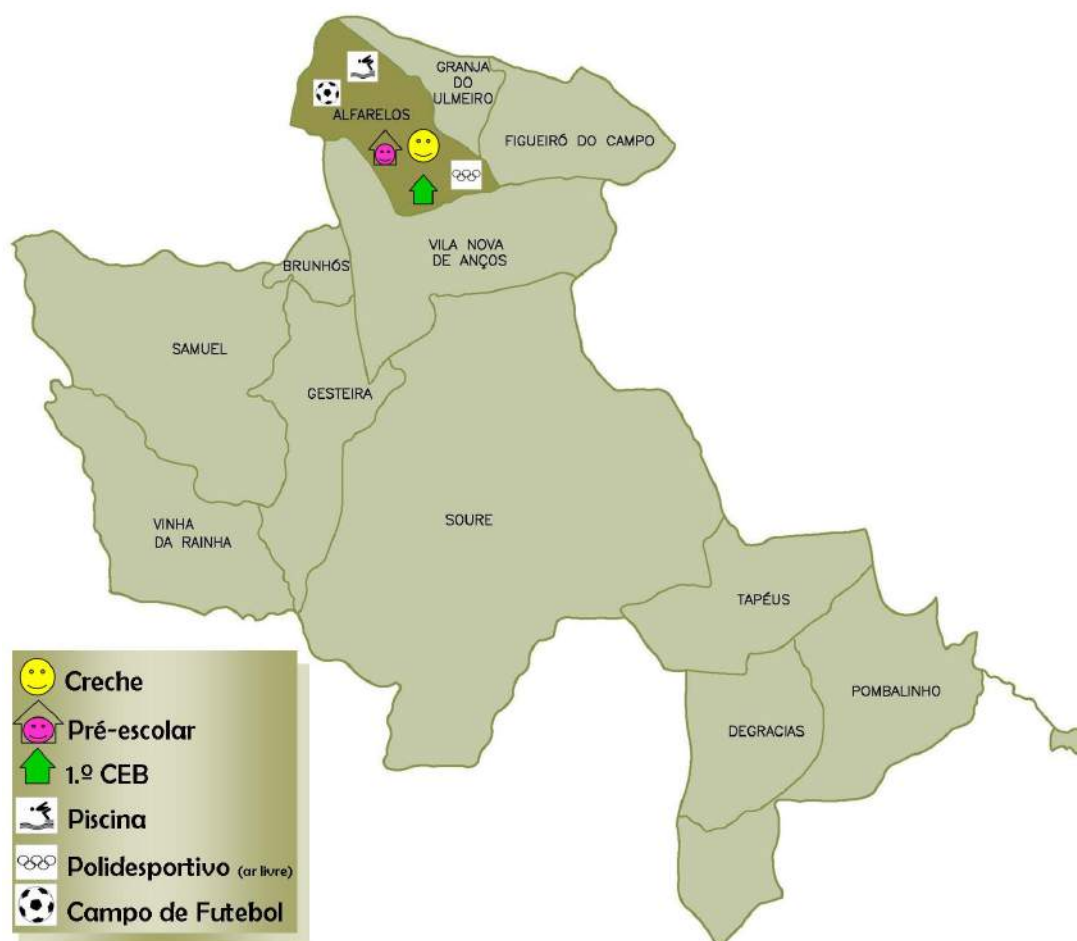
Lugares da Freguesia:

Vila de Alfarelos, Casal do Redinho, Fonte dos Cães, Santa Isabel, Apeadeiro e Quinta de Arnes.

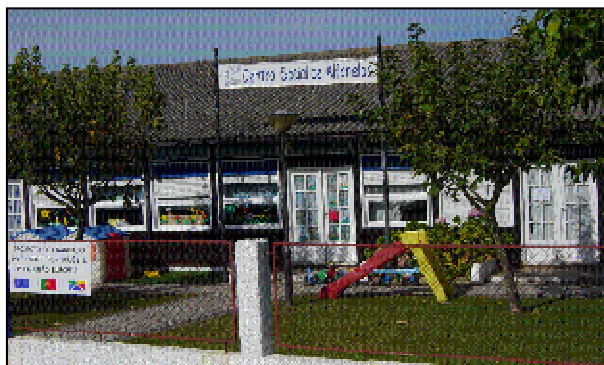
População Escolar 2005-2006

Quadro 103 – População Escolar – Freguesia de Alfarelos					
Estabelecimento	Nível de Ensino	N.º de Alunos	Tx. Ocupação	Últimas Intervenções	Estado de conservação
Centro Social de Alfarelos	Creche	39	-		
	Pré-Escolar	62	82,7 %		
Jardim de Infância de Alfarelos	Pré-Escolar	15	60 %	1998 - Construção	Bom
EB 1 Alfarelos	1.º CEB	55	125 %	2003 - Reabilitação profunda	Bom
EB 1 Casal do Redinho	1.º CEB	9	50%	2003 - Reabilitação profunda	Bom
Total		180			

Mapa XV
Equipamentos – Freguesia de Alfarelos



Ficha de Caracterização J.I. - Centro Social de Alfarelos



1. Identificação

Morada: Centro Social de Alfarelos

Apartado n.º 2

3130-001 Alfarelos

Telefone: 239 642 616

Email: csalfarelos@sapo.pt

2. Memória Descritiva Interior

Sala Act. Educativas: 1 N.º WC: 2

Sala Polivalente: 0 Gabinete Educ.: 1

Cozinha/Refeitório: Sim

Arrecadação: Sim Aquecimento: Sim

Biblioteca Escolar: Sim Extintores: Sim

Equipamento Informático: 2 Comp. + 1 Impressora

3. Memória Descritiva Exterior

Recreio: Sim

Telheiro: Sim

Vedação: Sim

Equipamento de Lazer: Sim

4. Ano Lectivo 2005-2006

Alunos: 62

Educadores: 3

Auxiliares: 3

Func. SAF: 2

Serviço de Apoio à Família (SAF):

Almoço: Sim Local: C. Social Alfarelos

PH⁽¹⁾: Sim Local: C. Social Alfarelos

5. Observações

(i) PH - Prolongamento de Horário

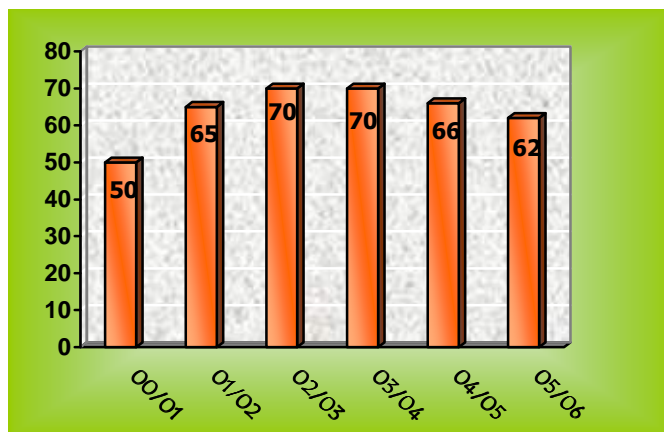
Outros Serviços Prestados:

- Ginástica (gratuito)

- Natação (pago)

- Informática (pago)

6. Evolução do n.º de Alunos nos Últimos 6 Anos



Ficha de Caracterização Jardim de Infância -Alfarelos



1. Identificação

Morada: Jardim de Infância de Alfarelos
Alfarelos
3130-001 Alfarelos
Telefone: 239 644 715
Email:

2. Memória Descritiva Interior

Sala Act. Educativas: 1 N.º WC: 4
Sala Polivalente: 1 Gabinete Prof.: 1
Arrecadação: *Sim* Aquecimento: *Sim*
Biblioteca Escolar: *Sim*⁽¹⁾ Extintores: *Sim*
Equipamento Informático: *Não*

3. Memória Descritiva Exterior

Recreio: *Sim*
Telheiro: *Sim*
Vedação: *Sim*
Equipamento de Lazer: *Sim*

4. Ano Lectivo 2005-2006

Alunos: 15

Educadores: 1

Auxiliares: 1

Func. SAF: 1

Serviço de Apoio à Família (SAF):

Almoço⁽²⁾: *Sim* Local: Jardim de Infância

PH⁽³⁾: *Sim* Local: Jardim de Infância

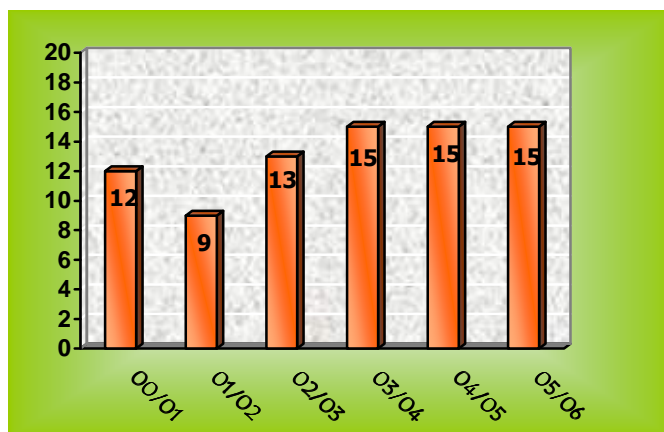
5. Observações

(1) - A EBI de Alfarelos integra a Rede de Bibliotecas Escolares pelo que o seu fundo documental também está ao serviço do Jardim de Infância

(2) - Acordo de Cooperação da Autarquia com o Centro Social de Alfarelos

(3) PH - Prolongamento de Horário

6. Evolução do n.º de Alunos nos Últimos 6 Anos



Ficha de Caracterização EB1 -Alfarelos



1. Identificação

Morada: EB1 de Alfarelos

Alfarelos

3130-001 Alfarelos

Telefone: 239 644 716

Email: info@eb1-alfarelos.rcts.pt

2. Memória Descritiva Interior

Sala Act. Educativas: 2 N.º WC: 6

Sala Polivalente: 0 Gabinete Prof.: 0

Arrecadação: Sim Aquecimento: Sim

Biblioteca Escolar: Sim Extintores: Sim

Equipamento Informático: 3 Computadores

3 Impressoras (1 Multifunções)

1 Scanner

3. Memória Descritiva Exterior

Recreio: Sim

Telheiro: Sim

Vedação: Sim

Equipamento de Lazer: Não

4. Ano Lectivo 2005-2006

Alunos: 55

Professores: 4

Auxiliares: 1⁽¹⁾

Func. SAF: 0

Serviço de Apoio à Família (SAF)⁽²⁾:

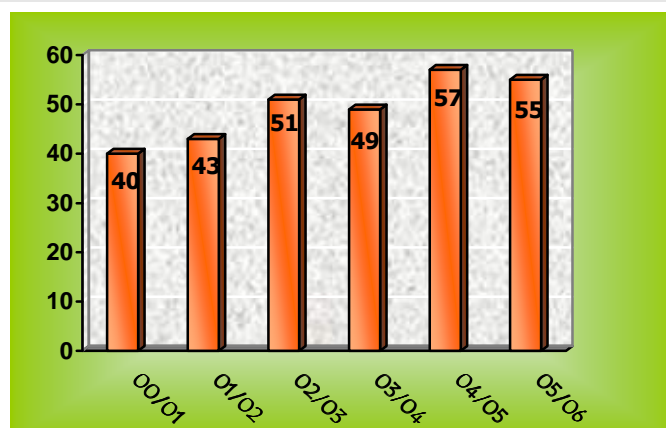
Almoço: Sim Local: C. Social Alfarelos

PH⁽³⁾: Não Local: C. Social Alfarelos

5. Observações

⁽¹⁾ POC - Junta de Freguesia de Alfarelos.⁽²⁾ Este serviço é prestado pelo Centro Social de Alfarelos.⁽³⁾ PH - Prolongamento de Horário

6. Evolução do n.º de Alunos nos Últimos 6 Anos





Ficha de Caracterização EB1 – Casal do Redinho



1. Identificação

Morada: EB1 de Casal do Redinho
Casal do Redinho
3130-002 Alfarelos
Telefone: 239 644 714
Email: info@eb1-casal-redinho.rcts.pt

2. Memória Descritiva Interior

Sala Act. Educativas: 1 N.º WC: 3
Sala Polivalente: 0 Gabinete Prof.: 0
Arrecadação: **Sim** Aquecimento: **Sim**
Biblioteca Escolar: **Não** Extintores: **Sim**
Equipamento Informático: 1 Computador
1 Impressora

3. Memória Descritiva Exterior

Recreio: **Sim**
Telheiro: **Sim**
Vedação: **Sim**
Equipamento de Lazer: **Sim**

4. Ano Lectivo 2005-2006

Alunos: 9
Professores: 1
Auxiliares: 0
Func. SAF: 0

Serviço de Apoio à Família (SAF):
Almoço: **Não** Local:
PH⁽¹⁾: **Não** Local:

5. Observações

(i) PH – Prolongamento de Horário

6. Evolução do n.º de Alunos nos Últimos 6 Anos

