



8.7. POMBALINHO

Ocupando uma vasta área da serra do Rabaçal, 25,3 km², a freguesia de Pombalinho é uma das maiores do Concelho, contando com 1006 habitantes.

É rica a sua história, documentada por vestígios materiais (*Villa* romana das Dordias) e documentais: em 1141, em Documento de Doação do Alvorge, já surge o nome de PALUMBARINUM. São referência obrigatória o Pelourinho, de 1783, e as Ruínas do Palácio dos Almadãs, que outrora albergou algumas das personagens mais importantes da nossa história.



Lugares da Freguesia:

Pombalinho, Cabeça da Corte, Casas Novas, Cotas, Fonte Velha, Malavenda, Malhadãs, Quatro Lagoas, Ramalheira, Sabugueiro e Vale Centeio.

População Escolar na Freguesia de Pombalinho

Quadro 109 - População Escolar - Freguesia de Pombalinho					
Estabelecimento	Nível de Ensino	N.º de Alunos	Tx. Ocupação	Últimas Intervenções	Estado de conservação
EB1 Cotas	1.º CEB	10	22,7 %	2006 - Intervenções diversas	Razoável
EB1 Malavenda	1.º CEB	5	27,7 %	Suspensa no ano lectivo 2006/2007	
EB1 Casas Novas	1.º CEB	0	Suspensa no ano lectivo 2004/2005		
EB1 Malhaças	1.º CEB	0	Suspensa no ano lectivo 2004/2005		
Total		15			

Mapa XXI

Equipamentos - Freguesia de Pombalinho



Ficha de Caracterização EB1 - Cotas



1. Identificação

Morada: EB1 de Cotas

Cotas

3130-092 Pombalinho

Telefone: 236 981 549

Email: info@eb1-cotas-n1.rcts.pt

2. Memória Descritiva Interior

Sala Act. Educativas: 1 N.º WC: 2

Sala Polivalente: 0 Gabinete Prof.: 0

Arrecadação: Sim Aquecimento: Sim

Biblioteca Escolar: Não Extintores: Sim

Equipamento Informático: 1 Computador
1 Impressora

3. Memória Descritiva Exterior

Recreio: Sim

Telheiro: Sim

Vedação: Sim

Equipamento de Lazer: Não

4. Ano Lectivo 2005-2006

Alunos: 10

Professores: 1

Auxiliares: 0

Func. SAF: 1

Serviço de Apoio à Família (SAF):

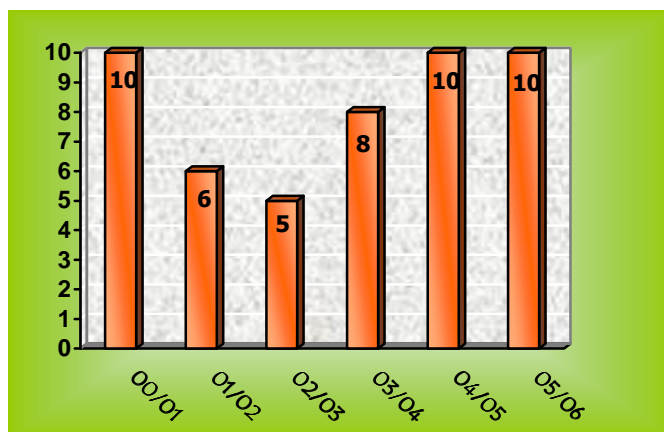
Almoço⁽¹⁾: Sim Local: Assoc. de CotasPH⁽²⁾: Não Local:

5. Observações

(1) - Acordo de Cooperação da Autarquia com a Sta. Casa da Misericórdia de Soure.

(2) PH - Prolongamento de Horário

6. Evolução do n.º de Alunos nos Últimos 6 Anos



Ficha de Caracterização EB1 - Malavenda



1. Identificação

Morada: EB1 de Malavenda

Malavenda

3130-094 Pombalinho

Telefone: 236 679 058

Email: info@eb1-malavenda.rcts.pt

2. Memória Descritiva Interior

Sala Act. Educativas: 1 N.º WC: 2

Sala Polivalente: 0 Gabinete Prof.: 0

Arrecadação: Sim Aquecimento: Sim

Biblioteca Escolar: Não Extintores: Sim

Equipamento Informático: 1 Computador
1 Impressora

3. Memória Descritiva Exterior

Recreio: Sim

Telheiro: Sim

Vedação: Sim

Equipamento de Lazer: Não

4. Ano Lectivo 2005-2006

Alunos: 5

Professores: 1

Auxiliares: 0

Func. SAF: 0

Serviço de Apoio à Família (SAF):

Almoço: Não Local:

PH⁽ⁱ⁾: Não Local:

5. Observações

(i) PH - Prolongamento de Horário

6. Evolução do n.º de Alunos nos Últimos 6 Anos

